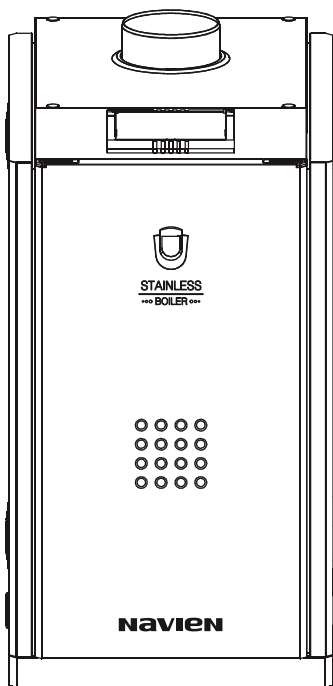


**Технический паспорт
напольного
жидкотопливного котла
Navien LST-K (KR)
13K/17K/21K(KR)/24K(KR)/30K(KR)
40K(KR)/50K(KR)/60K(KR)**

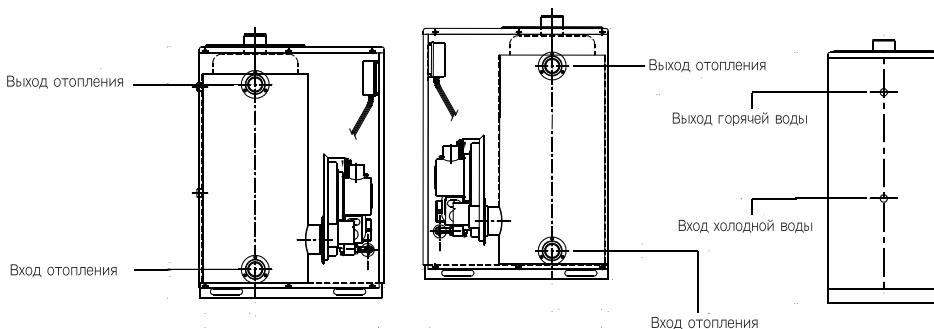
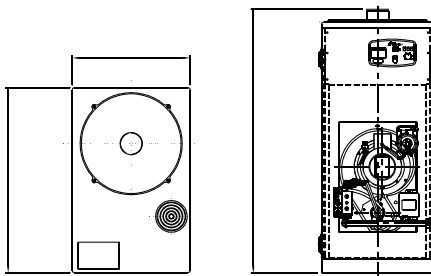


Габариты котла



Внимание!

Устанавливайте котёл строго горизонтально, а также поддерживайте расстояние более 60см со всех сторон для удобства ремонта и проверок.



Габариты

	LST 13K	LST 17K	LST 21K/21KR	LST 24K/24KR	LST 30K/30KR	LST 40K/40KR	LST 50K/50KR	LST 60K/60KR
()	370 683 781	370 683 781	370 683 781	370 683 781	370 683 841	370 683 858	491 764 906	491 764 906

Диаметр соединений

		LST 13K/17K/21K/21KR /24K/24KR/30K/30KR /40K/40KR	LST 50K/50KR/60K/60KR
(,)		G1 1/4 (32) BP	G1 3/4 (44.5) BP
		G 3/4 (20) BP	G1 (25) BP

Технические характеристики

* Технические характеристики	Единицы	LST -13K	LST -17K	LST -21K 21KR	LST -24K 24KR	LST -30K 30KR	LST -40K 40KR	LST 50KR	LST 60KR	
Мощность	кВт	13,0	17,0	21,0	24,0	30,0	40,0	50,0	60,0	
Давление ОВ (max)	бар	3,0								
Давление ГВС	бар	0,3 - 8,0								
Температура ОВ	°С	25 - 85 плавная пошаговая регулировка, шаг 1°								
Температура ГВС	°С	45 / 55 / 65 / 75 / 83 дискретная								
Проток ГВС (ДТ=25°С)	л/мин	7.5	9,8	12.0	13.8	17.2	22.9	28.7	34.4	
КПД	%	90								
Электрические параметры	В/Гц	230 / 50								
Потребляемая мощность	Вт	60		63	65	68	103	235		
Габариты (ШхГхВ)	мм	370x683x781				x841	x858	491x764x906		
Вес	кг	40				42	52	94		
Диаметр дымоходов	мм	75						148		
Размеры соединений	ОВ	Дюйм мм	G1				G1 1/4	G1 1/2		
	ГВС		G 3/4 (20) BP						G1 (25) BP	
Расход топлива	л/час	1,46	1,93	2,52	2,90	3,62	4,65	5,80	6,94	

- * К- без подогрева топлива
- * KR- с подогревом топлива

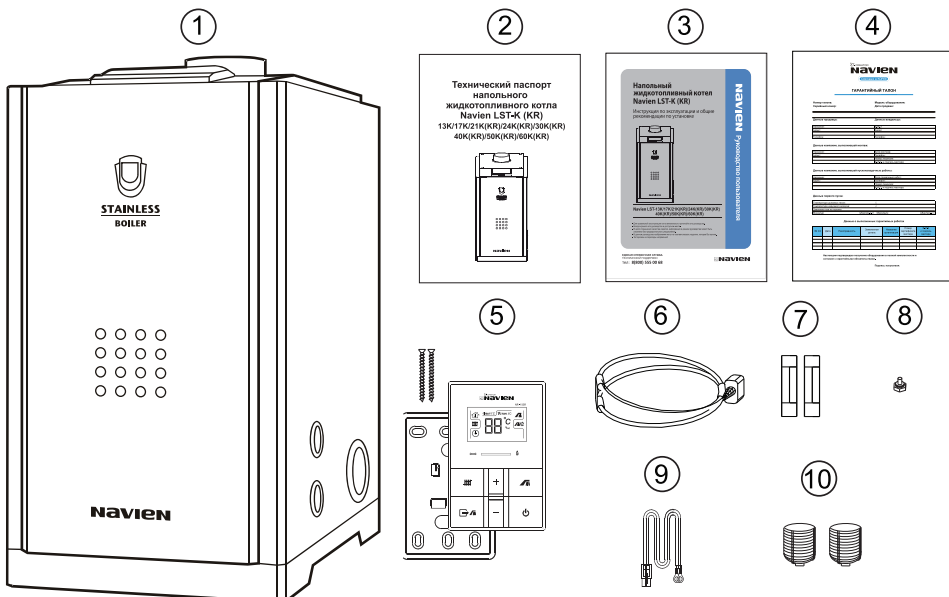
КОМПЛЕКТАЦИЯ ПОСТАВКИ

Navien LST-13K/17K/21K/24K/30K/40K 21KR/24KR/30KR/40KR

Котлы Navien LST -13K/17K/21K/24K/30K/40K
21KR/24KR/30KR/40KR поставляются в
полностью собранном виде, после проведения
функциональных испытаний.

В комплект поставки входят:

1. Котел - 1 шт.
2. Паспорт - 1 шт.
3. Руководство пользователя - 1 шт.
4. Гарантийный талон - 1 шт.
5. Пульт управления - 1 шт.
в комплекте:
 - кронштейн крепления к стене - 1 шт.
 - шуруп М4 х 45 мм - 2 шт.
6. Хомут - 1шт.
7. Предохранитель - 2шт.
8. Переходник 3/4 на 7/16 - 1шт.
9. Двужильный провод для подключения выносного пульта управления - 14 м.
10. Сменный картридж топливного фильтра - 2шт.



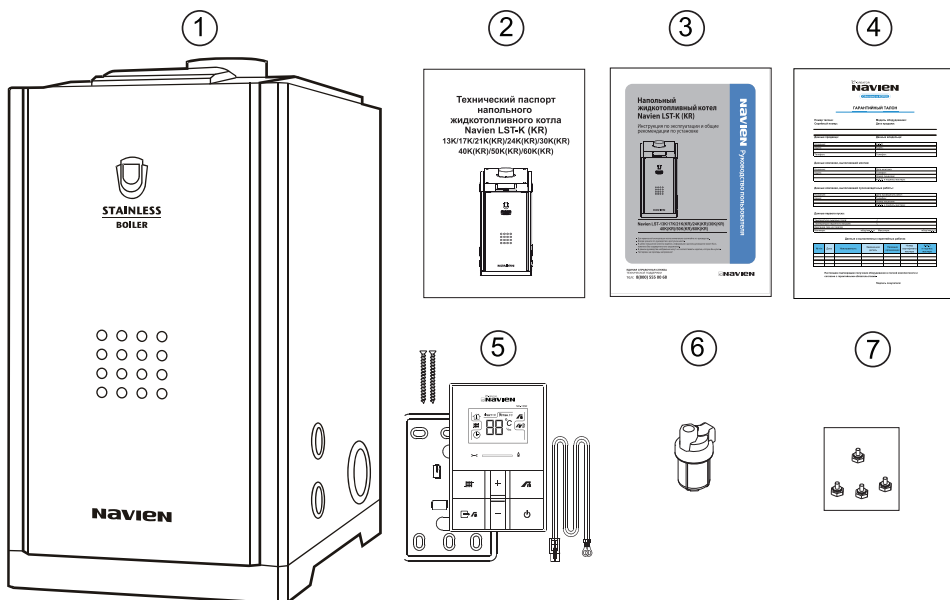
КОМПЛЕКТАЦИЯ ПОСТАВКИ

Navien LST- 50KR/60KR

Котлы Navien LST - 50KR/60KR поставляются полностью в собранном виде, после проведения функциональных испытаний.

В комплект поставки входят:

1. Котел - 1 шт.
2. Паспорт - 1 шт.
3. Руководство пользователя - 1 шт.
4. Гарантийный талон - 1 шт.
5. Пульт управления - 1 шт.
в комплекте:
 - кронштейн крепления к стене - 1 шт.
 - шуруп М4 х 45 мм - 2 шт.
6. Топливный фильтр - 1 шт.
7. Комплект переходников:
 - переходник 3/4 на 7/16 - 1шт.
 - переходник 3/8 на 7/16 - 1шт.
 - переходник 3/4 на 3/8 - 1шт.
 - заглушка 7/16 - 1шт.



Уважаемый покупатель!

По вопросам монтажа, ввода оборудования в эксплуатацию и заключения договора на сервисное техническое обслуживание, рекомендуем Вам обращаться

в **Авторизованный Сервисный Центр NAVIEN.**

Адреса и телефоны

Авторизованных Сервисных Центров NAVIEN

Вы можете узнать в торгующей организации, где было приобретено оборудование, по телефону горячей линии **8-800-555-00-68** (междугороднее соединение **БЕСПЛАТНО**)

или на сайте **www.navien.msk.ru**

в разделе «Сервис» подраздел «Сервисные Центры».

В течение гарантийного срока,

все работы по устранению недостатков оборудования (ремонт и замена запасных частей), возникших по вине завода изготовителя, при условии соблюдения пользователем всех правил, изложенных в инструкции пользователя и гарантийном талоне, выполняются **БЕСПЛАТНО!**

Гарантийные работы

выполняются **БЕСПЛАТНО** только

Авторизованным Сервисным Центром NAVIEN

по месту установки обслуживаемого оборудования.

Отказ представителя регионального авторизованного сервисного центра NAVIEN выехать к месту установки котла для проведения гарантийного ремонта на том основании,

что Вы заключили договор на сервисное обслуживание, провели пусконаладку котла

или монтаж отопительного оборудования,

пользуясь услугами сторонней организации,

а не Авторизованного сервисного центра NAVIEN,

является абсолютно необоснованным.

Если у вас возникли трудности с эксплуатацией оборудования или в общении с **Авторизованным Сервисным Центром,**

вы можете связаться с техническим отделом представительства **NAVIEN**

по телефону бесплатной горячей линии:

8-800-555-00-68

(междугороднее соединение **БЕСПЛАТНО**).

navien

Компания "KD Navien" имеет следующие сертификаты:



**ЕДИНАЯ СПРАВОЧНАЯ СЛУЖБА
ТЕХНИЧЕСКОЙ ПОДДЕРЖКИ**
тел.: **8(800) 555 00 68**
МЕЖДУГОРОДНЕЕ СОЕДИНЕНИЕ БЕСПЛАТНО

www.navien.msk.ru
service@navien.msk.ru